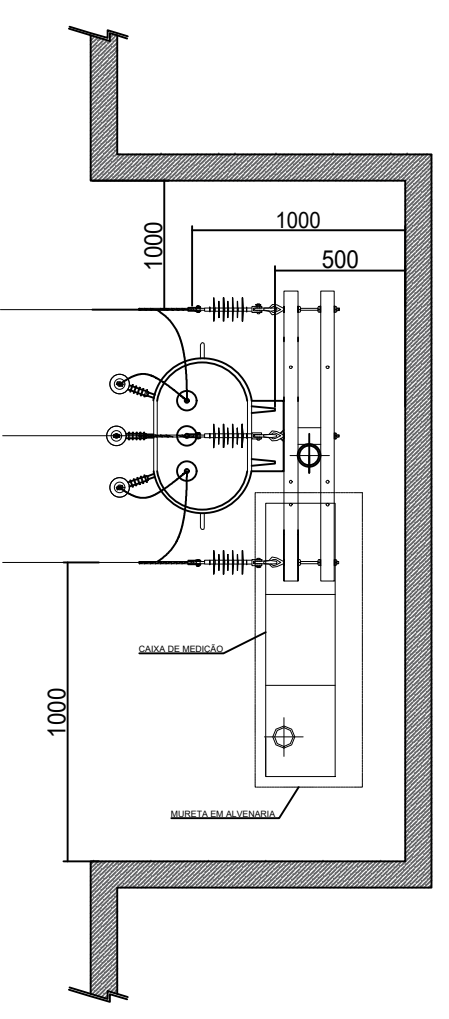


SUBESTAÇÃO E CONJUNTO DE MEDIÇÃO EM POSTE:
PLANTAS EM CORTES TRANSVERSAIS E LONGITUDINAIS DA SEE/MURETA DE MEDIÇÃO:

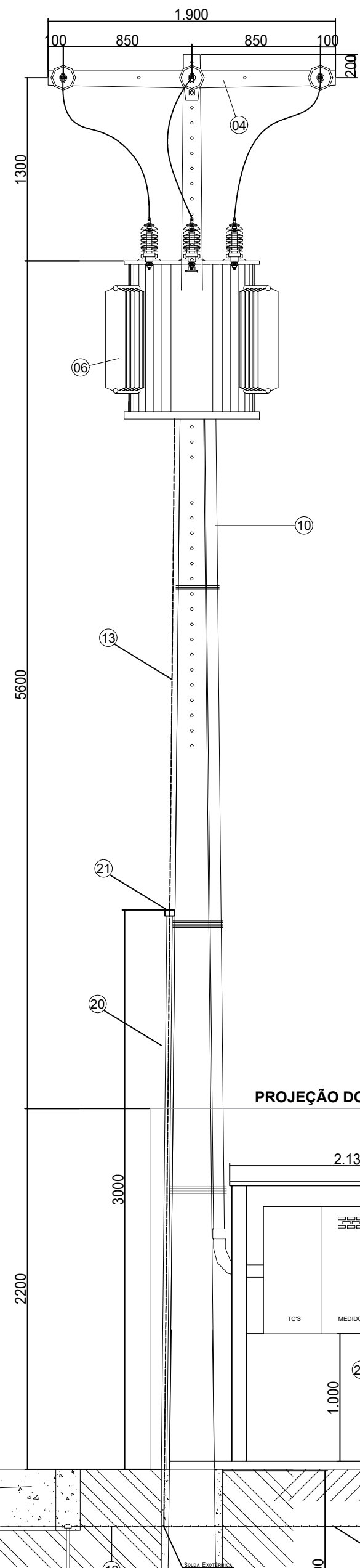
DETALHE DO RECUO DA SUBESTAÇÃO
DISTÂNCIAS MÍNIMAS (EM MM)



LEGENDA

Table with 2 columns: ITEM and DESCRIÇÃO. It lists various components and materials used in the substation and measurement assembly, including conductors, insulators, and structural elements.

Os materiais marcados com (*) devem obrigatoriamente ser de fornecedores homologados pela EQUATORIAL.



NOTAS IMPORTANTES:
1. Em subestação ao tempo em poste (árvore) é obrigatória a instalação de para-raios de baixa tensão, o mais próximo possível da saída de baixa tensão do transformador, conforme ET 177.

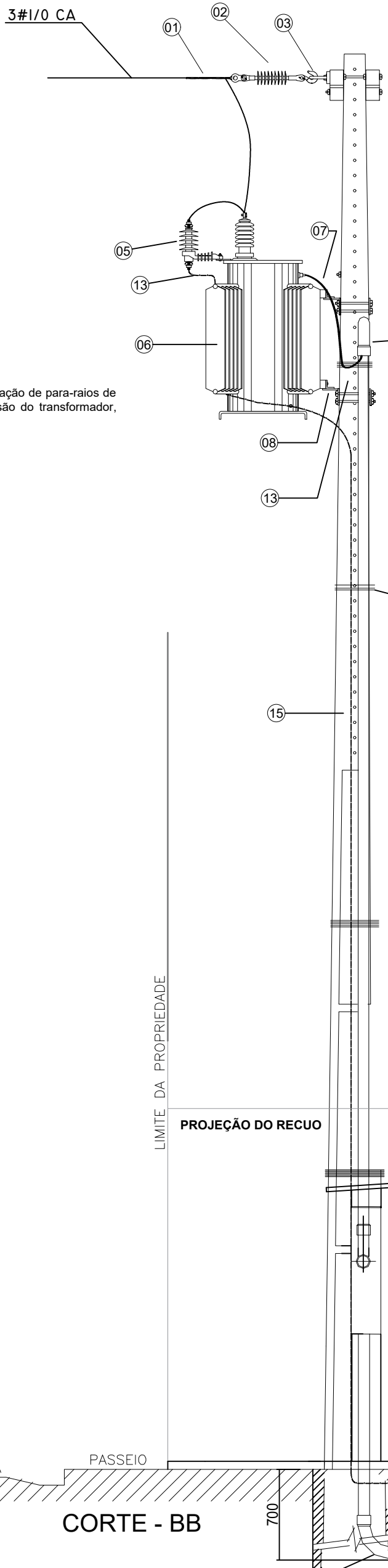
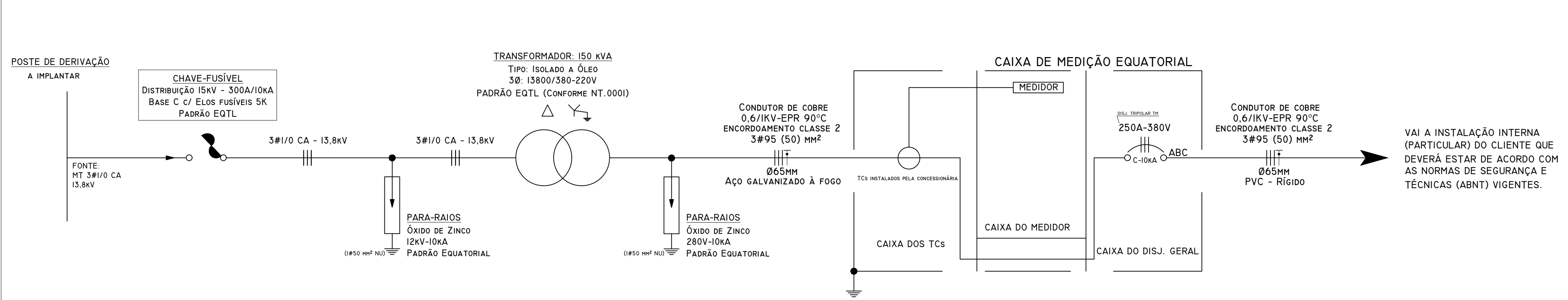
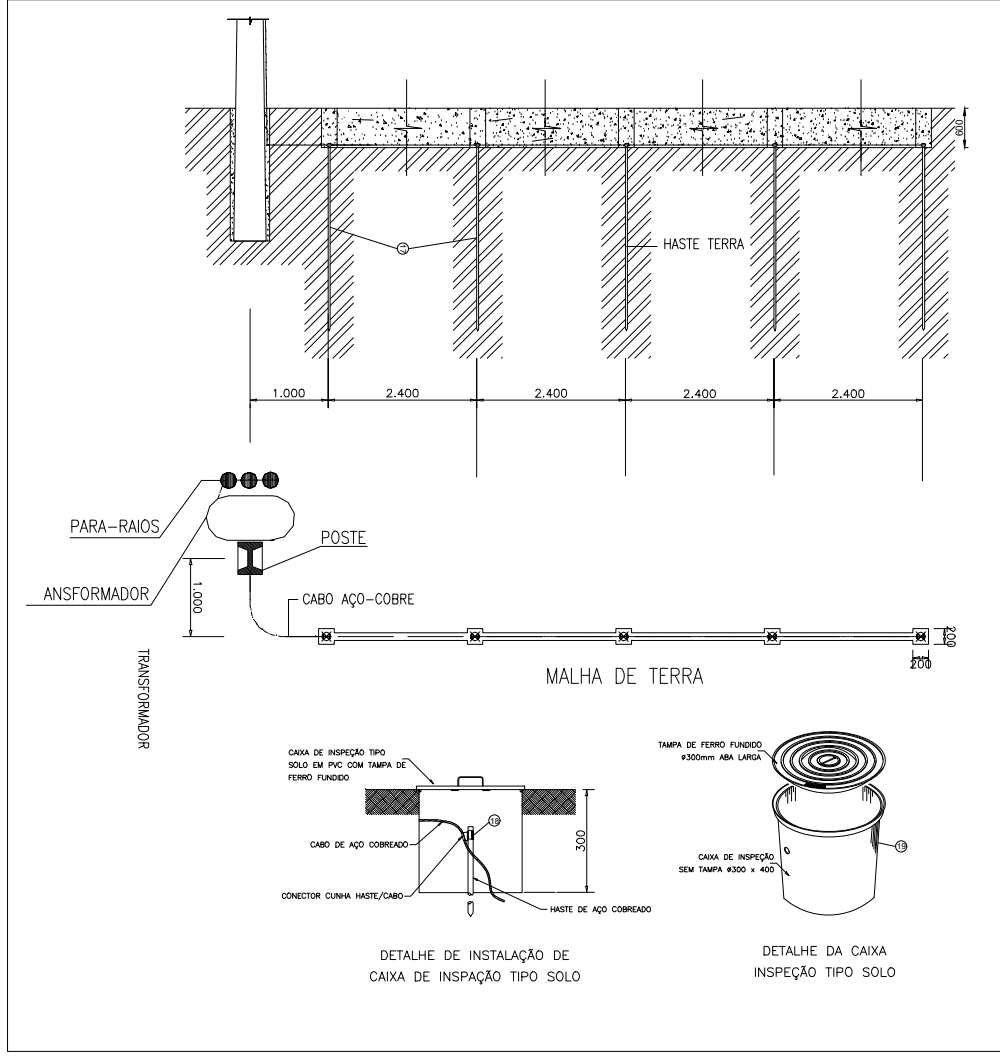


DIAGRAMA UNIFILAR



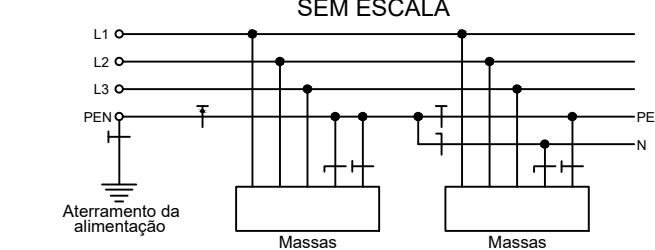
DETALHE ATERRAMENTO
COTAS EM MM
S/ ESCALA



CÁLCULOS DE QUEDA DE TENSÃO

Table with 3 columns: TRECHO TRANSFORMADOR/MEDIÇÃO, TRECHO MEDIÇÃO/DOG, and TRECHO DOG/TERMINAL PIOR SITUAÇÃO. It contains calculations for voltage drop in different sections of the system.

ESQUEMA DE ATERRAMENTO TNC'S



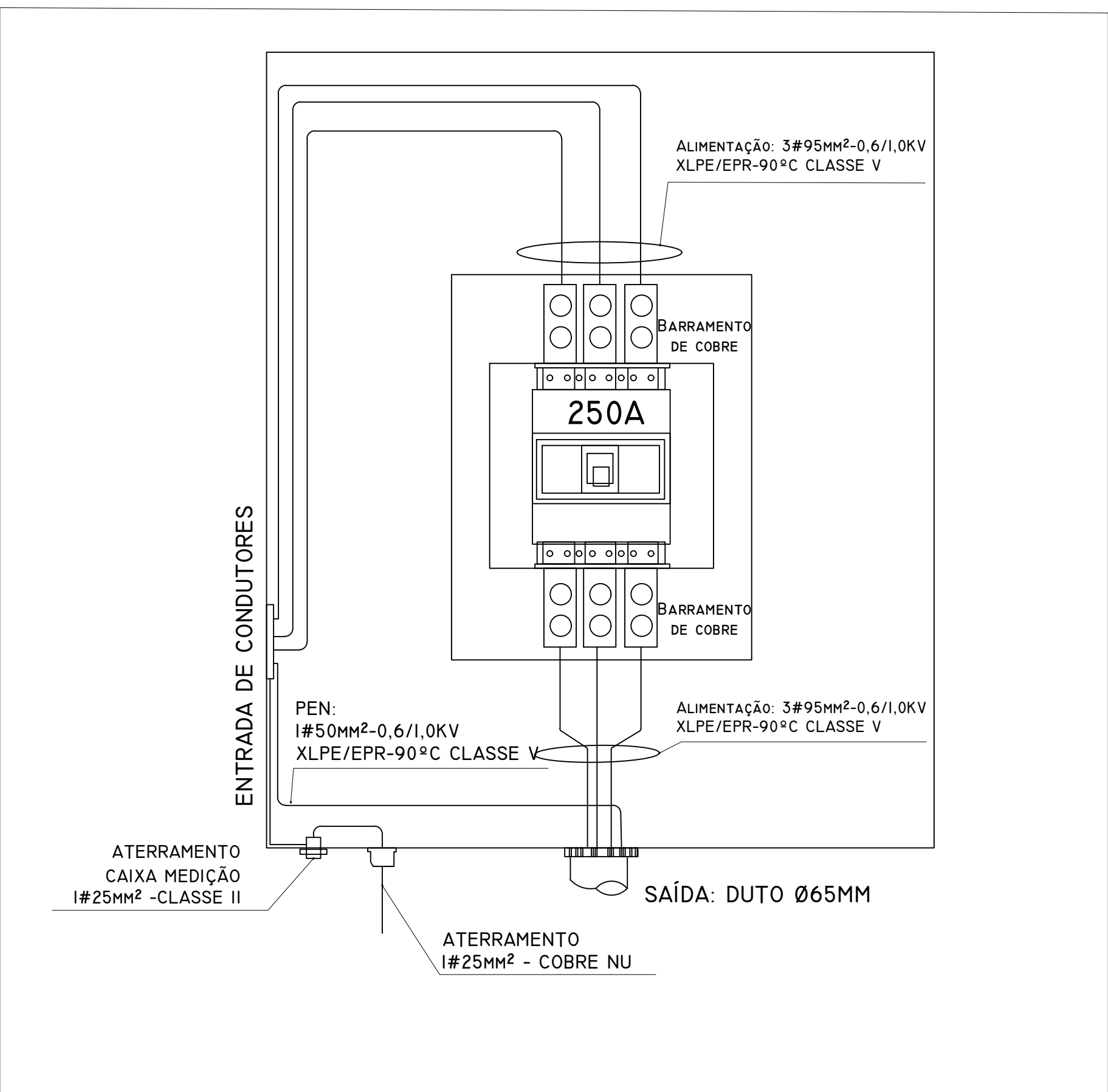
NOTAS IMPORTANTES

- 1) Os projetos elétricos devem ser elaborados por profissionais legalmente habilitados pelo respectivo conselho legalmente constituído para a categoria.
- 2) A execução das instalações deve seguir fielmente ao projeto liberado pelo Distribuidor e ser acompanhado pelo respectivo profissional legalmente habilitado e registrado no conselho de categoria profissional na região onde ocorrerá a obra.

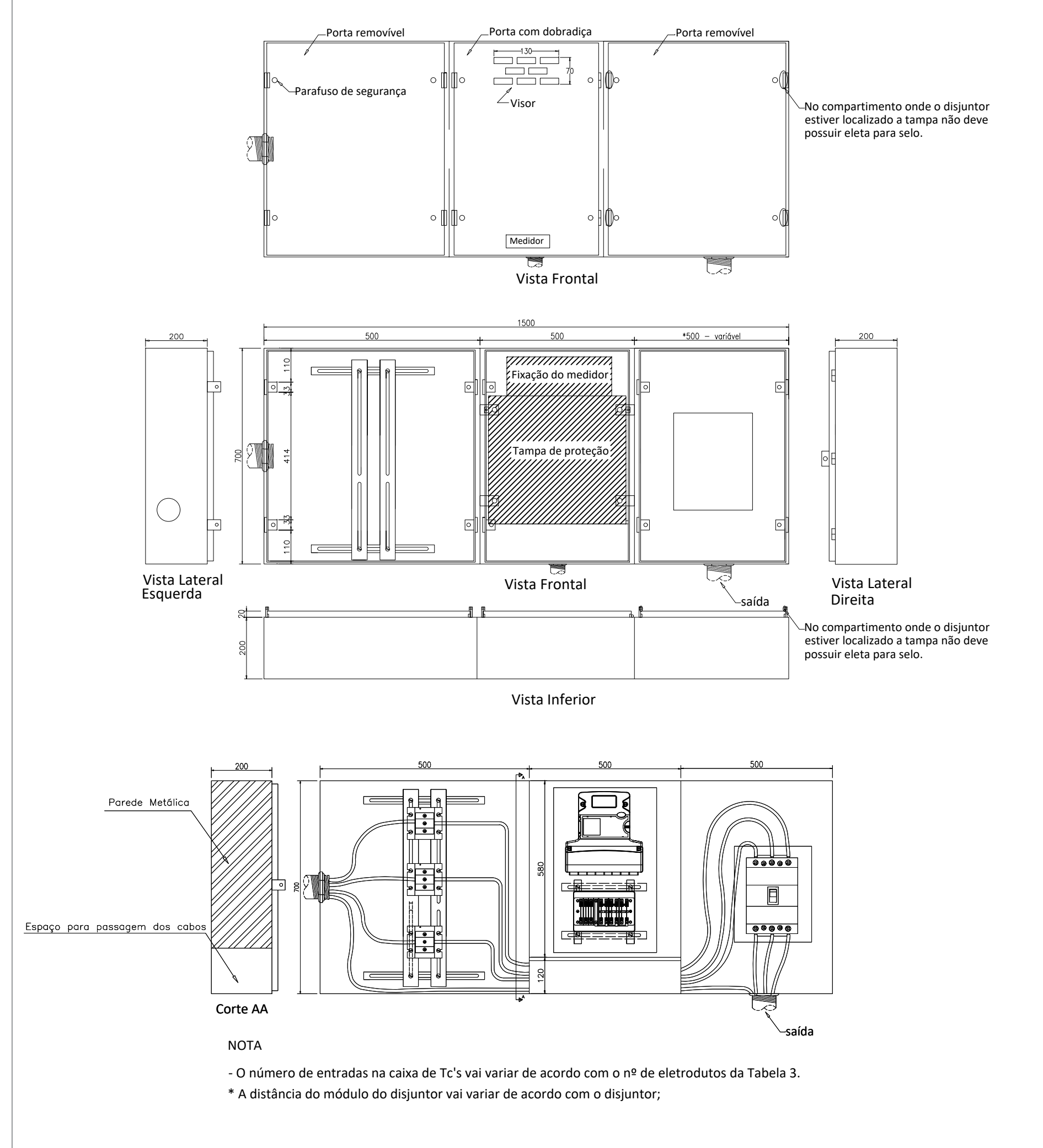
SUBESTAÇÃO DE 150kVA 13,8/0,38kV, EM ESTRUTURA EM POSTE COM MEDIÇÃO EM BT, PARA ATENDER AO CE GILBERTO ARRUDA FALCÃO, LOCALIZADO NO MUNICÍPIO DE CATALÃO, GO, A UNIDADE CONSUMIDORA EXISTENTE Nº: 9580000334 - SEJA DESATIVADA COM A LIGAÇÃO NOVA.

Table with 2 columns: AÇÃO and DESCRIÇÃO. It lists safety instructions for the electrical work, such as 'DESLIGAR' (Disconnect) and 'SINALIZAR' (Signalize).

DETALHE CAIXA DE DISJUNTOR GERAL
S/ESCALA



CAIXA DE MEDIÇÃO
COTAS EM MM
S/ESCALA



Nota Importante:

- 1 - Os detalhes presentes na planta de situação são meramente orientativos. O projeto da extensão de RORRUDU, que atenderá a SE, deverá ser aprovadamente em projeto específico (autoconstituição) ou solicitado a companhia.
- 2 - As partes energizadas da subestação (SEE) deverão manter no mínimo o afastamento horizontal em relação a divisa da propriedade com os terrenos adjacentes e edificações existentes ou a serem instaladas no local conforme norma N1002 - Revisão 08 - 2023 (Fornecimento de Energia Elétrica em Média Tensão: 13,8kV, 23,1kV e 34,5kV).

PLANTA DE SITUAÇÃO
SEM ESCALA



CE GILBERTO ARRUDA FALCÃO
SUBESTAÇÃO 150 kVA

Table with 2 columns: ÁREA DO TERRENO and ÁREA TOTAL CONSTRUÇÃO. It provides information about the land area and the construction area for the substation.

SEE

Table with 2 columns: DATA and REVISÃO. It contains information about the project date, revision, and other details.